

PANEL DIGITAL DE TEMPERATURA Y HUMEDAD RELATIVA

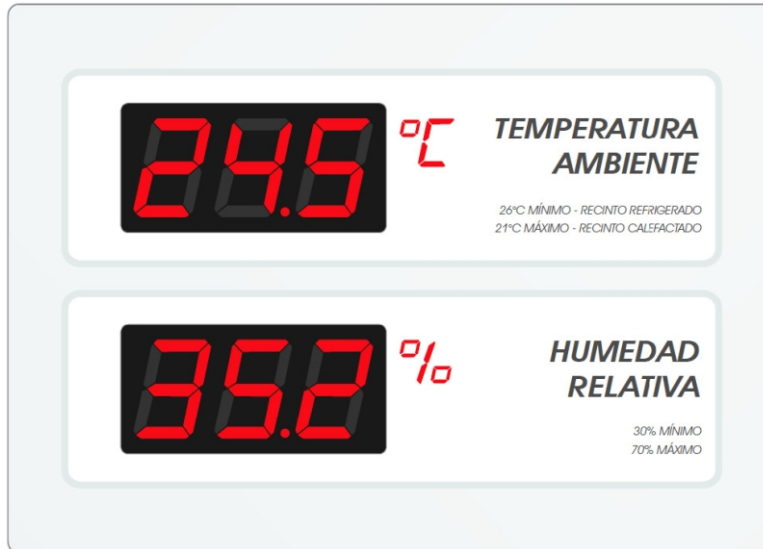


- PANEL DIGITAL DE TEMPERATURA Y HUMEDAD RELATIVA

Cumple con el Real Decreto 1826/2009 de 27 de Noviembre.

1. DESCRIPCIÓN

Panel digital con display de led de gran tamaño para indicación de temperatura en °C y humedad relativa en %.



Se suministra con 1 sonda doble de temperatura y humedad relativa.

Opcional: El panel digital permite la conexión desde 1 hasta 4 sondas dobles de temperatura y humedad relativa, pudiendo realizar mediciones en más de un punto, y mostrándose en el display del panel digital la media de las medidas tomadas por las sondas.

La detección de las sondas la realiza el panel digital de manera automática, sin necesidad de realizar ningún tipo de configuración en el panel.

Fabricación Española.

2. ÁMBITOS DE APLICACIÓN

Es de uso obligatorio en edificios, recintos y locales con gran concurrencia de personas, cuya superficie sea superior a los 1.000 m², y destinados a los siguientes usos:

- Comercial, Tiendas, supermercados, centros comerciales, grandes almacenes, salas de conferencias y similares.
- Locales administrativo.
- Establecimientos de espectáculos públicos: Piscinas y polideportivos.
- Culturales: Museos, teatros, cines, auditorios, centros de congresos, salas de exposiciones y similares.
- Restauración: Bares, restaurantes y cafeterías.
- Transporte de personas: Estaciones y aeropuertos.

El número de estos dispositivos debe ser, como mínimo, de uno por cada 1.000 m² de superficie del recinto.

3. UBICACIÓN DEL PANEL

Se situará en un sitio visible y frecuentado por las personas que utilizan el recinto, prioritariamente en los vestíbulos de acceso. En el caso de los edificios y locales de uso cultural se colocará un único dispositivo en el vestíbulo de acceso.

4. LÍMITES DE TEMPERATURA Y HUMEDAD RELATIVA EN EL RECINTO

Según el Real Decreto 1826/2009, de 27 de noviembre, los valores límite de las temperaturas del aire en los recintos acondicionados se limitará a:

- No superior a 21°C en los recintos calefactados, y
- No inferior a 26°C en los recintos refrigerados.

Estas condiciones de temperatura estarán referidas al mantenimiento de una humedad relativa comprendida entre el 30% y el 70%.

5. CARACTERÍSTICAS TÉCNICAS PANEL Display

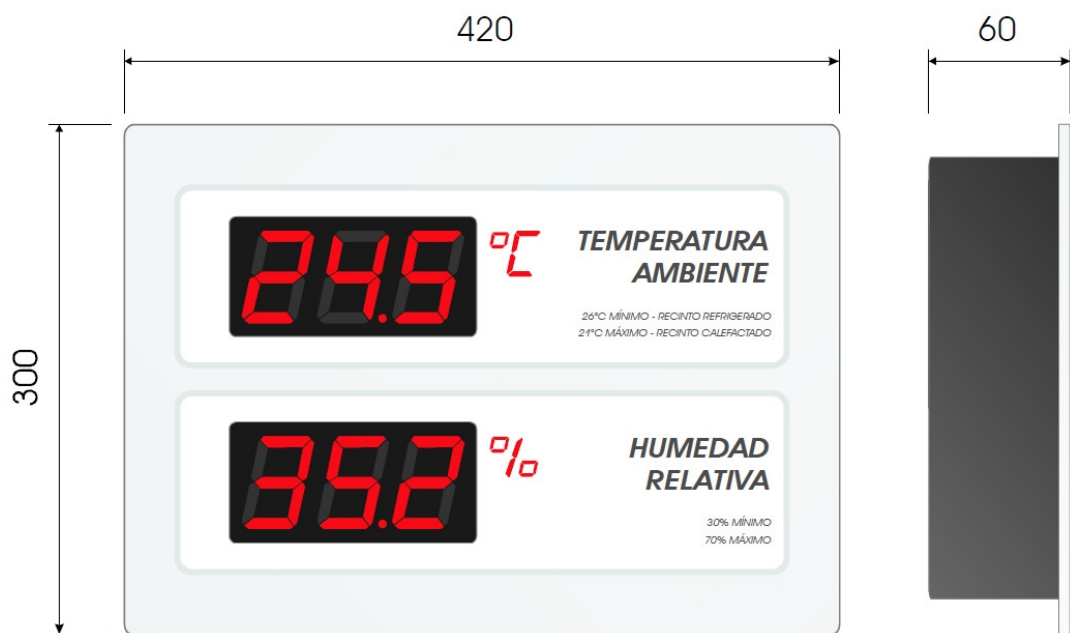
Display	2 displays. Cada display posee 3 dígitos de 7 segmentos tipo led
Formato visualización temperatura	Dos dígitos mas dígito decimal
Formato visualización humedad relativa	Dos dígitos mas dígito decimal
Color de los dígitos	Rojo
Altura de los dígitos	60 mm
Material caja	Metálica pintada de negro
Material del frontal	Policarbonato
Resolución display temperatura	0.1°C
Resolución display humedad	0.1%
Tensión de alimentación eléctrica	230 VAC. Otras tensiones eléctricas consultar.
Frecuencia de suministro	50/60Hz
Tolerancia en tensión	+10/-15%
Consumo	12 VA (consumo máximo)
Fijación	Mural o techo. Sencillo y rápido montaje
Peso	3,5 Kg
Dimensiones	420 x 300 x 60 mm (frontal tamaño DIN A3)
Grado de protección	Ip40
Temperatura de trabajo	0°C...50°C
Temperatura de almacenaje	-20°C...80°C
Humedad de funcionamiento	10%...90%

6. CARACTERÍSTICAS TÉCNICAS Sonda



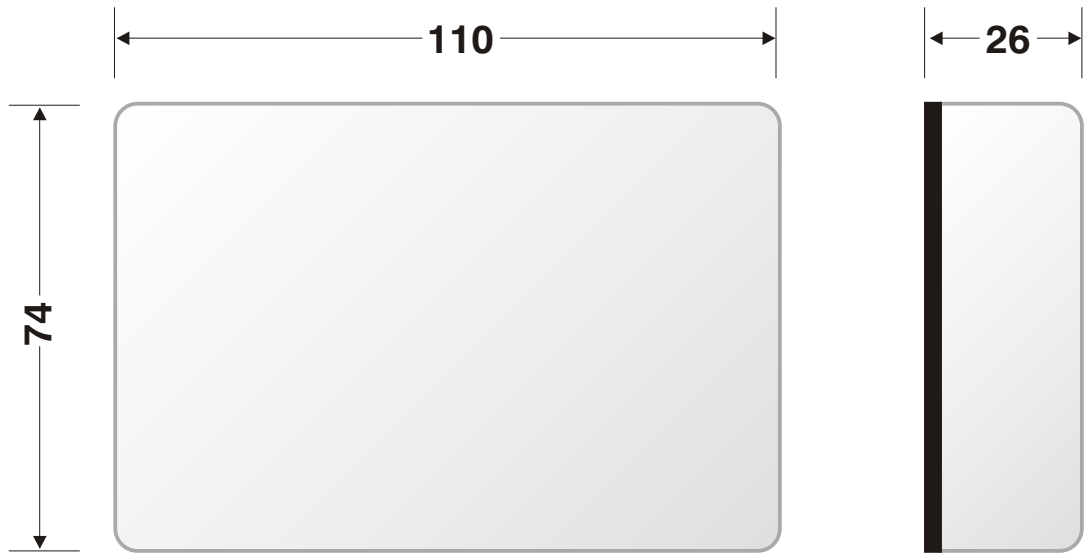
Tipo de sensor de temperatura	NTC
Rango temperatura	0°C...50°C
Precisión temperatura	±0,3%
Tipo de sensor de humedad	Capacitivo con circuito electrónico integrado
Rango humedad	0%...100%, sin condensación
Precisión humedad	±3%
Grado de protección de la sonda	Ip20
Conexión de sonda con panel	4 hilos

7. DIMENSIONES PANEL



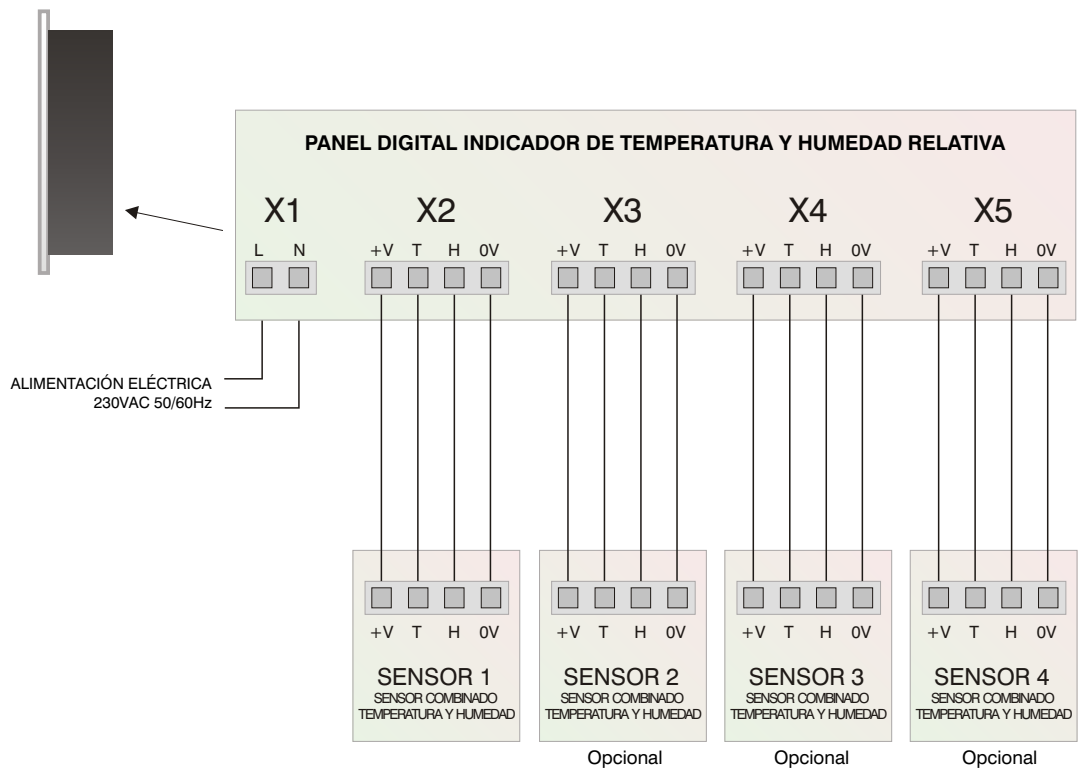
Dimensiones en milímetros

8. DIMENSIONES SONDA



Dimensiones en milímetros

9. ESQUEMA DE CONEXIONES



10. FORMA DE PEDIDO

siendo n el número de sondas.

El suministro estándar del panel digital se efectúa con una sonda doble de temperatura y humedad relativa, junto con el esquema eléctrico de conexionado.



DESCONECTE LA ALIMENTACIÓN ELÉCTRICA ANTES DE REALIZAR CUALQUIER MANIPULACIÓN EN EL PANEL O EN LOS SENSORES



BORNAS DE CONEXIONADO EN LA PARTE POSTERIOR DEL PANEL



PANEL DIGITAL INDICADOR DE TEMPERATURA Y HUMEDAD RELATIVA S132

TENSIÓN DE FUNCIONAMIENTO 230V~50/60Hz

CONECTORES ENCHUFABLES CONEXIONES POLARIZADAS

- 1: TEMPERATURA SENSOR 1
 - 2: HUMEDAD RELATIVA SENSOR 1
 - 3: TEMPERATURA SENSOR 2
 - 4: HUMEDAD RELATIVA SENSOR 2
 - 5: TEMPERATURA SENSOR 3
 - 6: HUMEDAD RELATIVA SENSOR 3
 - 7: TEMPERATURA SENSOR 4
 - 8: HUMEDAD RELATIVA SENSOR 4
- TODOS HABILITADOS POR DEFECTO

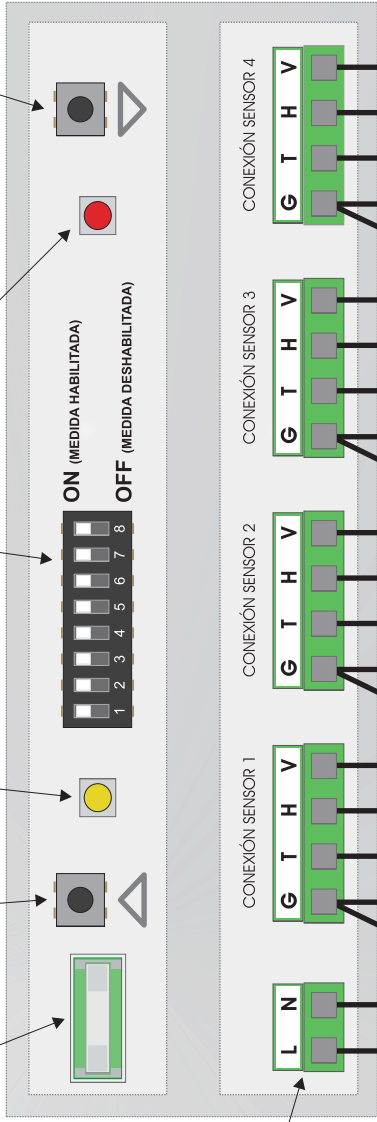
PULSADOR SUBIR: SIN USO

FUSIBLE: 0,2A
RETIRAR LA TAPA DE PROTECCIÓN EN CASO DE CAMBIO DE FUSIBLE

LED VERDE: PARPADEO PARA INDICACIÓN DEL CORRECTO FUNCIONAMIENTO DEL PANEL

LED ROJO: FALLO EN SENSORES

PULSADOR BAJAR: SIN USO



CABLE DE CONEXIÓN SENSOR-PANEL

CABLE APANTALLADO DE 4 HILOS
LONGITUD MÁXIMA: 10 METROS APROX.
SEPARAR LO MÁXIMO LAS LÍNEAS DE FUERZA PARA EVITAR CAPTAR INTERFERENCIAS.



LA UTILIZACIÓN DE UNA ALIMENTACIÓN ELÉCTRICA INADECUADA, ASÍ COMO DE UNA CONEXIÓN ERRÓNEA DE LOS CABLES, PUEDE CAUSAR DESCARGAS ELÉCTRICAS QUE DAÑEN EL EQUIPO, E INCLUSO DAÑO O MUERTE A LAS PERSONAS.

INSTALACIÓN DEL PANEL

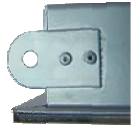
MONTAJE EN PARED

UTILICE LOS DOS ORIFICIOS DE LA PARTE POSTERIOR DEL PANEL PARA FIJARLO A LA PARED CON TORNILLOS O ESCARPIAS.
DISTANCIA ENTRE ORIFICIOS: 230 mm.



MONTAJE EN TECHO

UTILICE LOS ORIFICIOS DE LOS DOS SALIENTES UBICADOS EN LA PARTE SUPERIOR DEL PANEL PARA COLGARLO DEL TECHO.
DISTANCIA ENTRE ORIFICIOS: 390 mm.



PESO DEL PANEL: 3 kg. aprox.



BORNAS DE CONEXIONADO EN EL INTERIOR DEL SENSOR

CONEXIÓN SENSOR 4

CONEXIÓN SENSOR 3

CONEXIÓN SENSOR 2

CONEXIÓN SENSOR 1

G T H V

G T H V

G T H V

G T H V

SENSOR 4
SENSOR COMBINADO
TEMPERATURA Y HUMEDAD

SENSOR 3
SENSOR COMBINADO
TEMPERATURA Y HUMEDAD

SENSOR 2
SENSOR COMBINADO
TEMPERATURA Y HUMEDAD

SENSOR 1
SENSOR COMBINADO
TEMPERATURA Y HUMEDAD

OPCIONAL

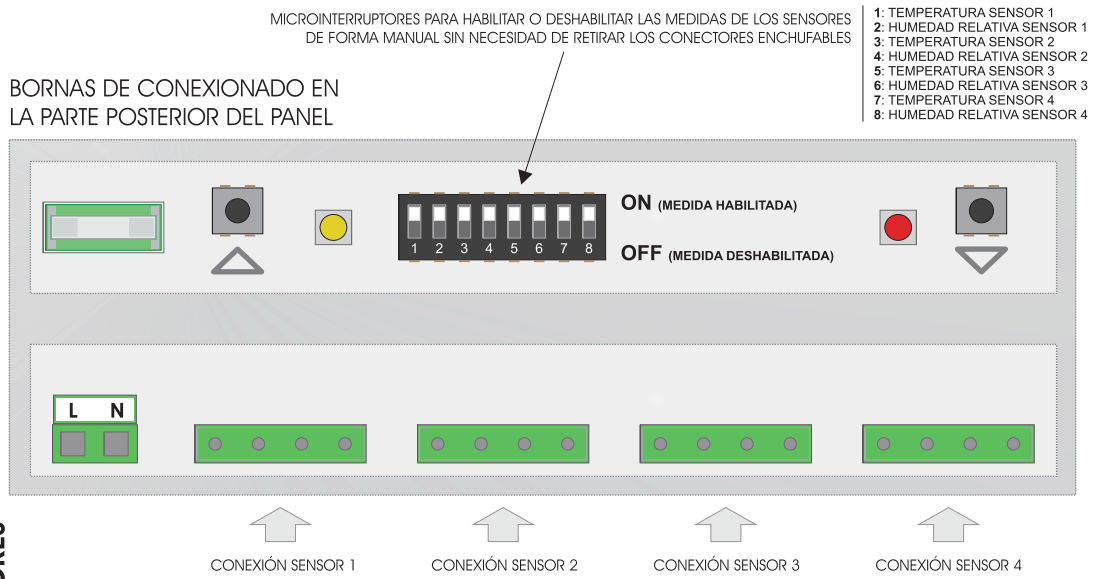


OPCIONAL

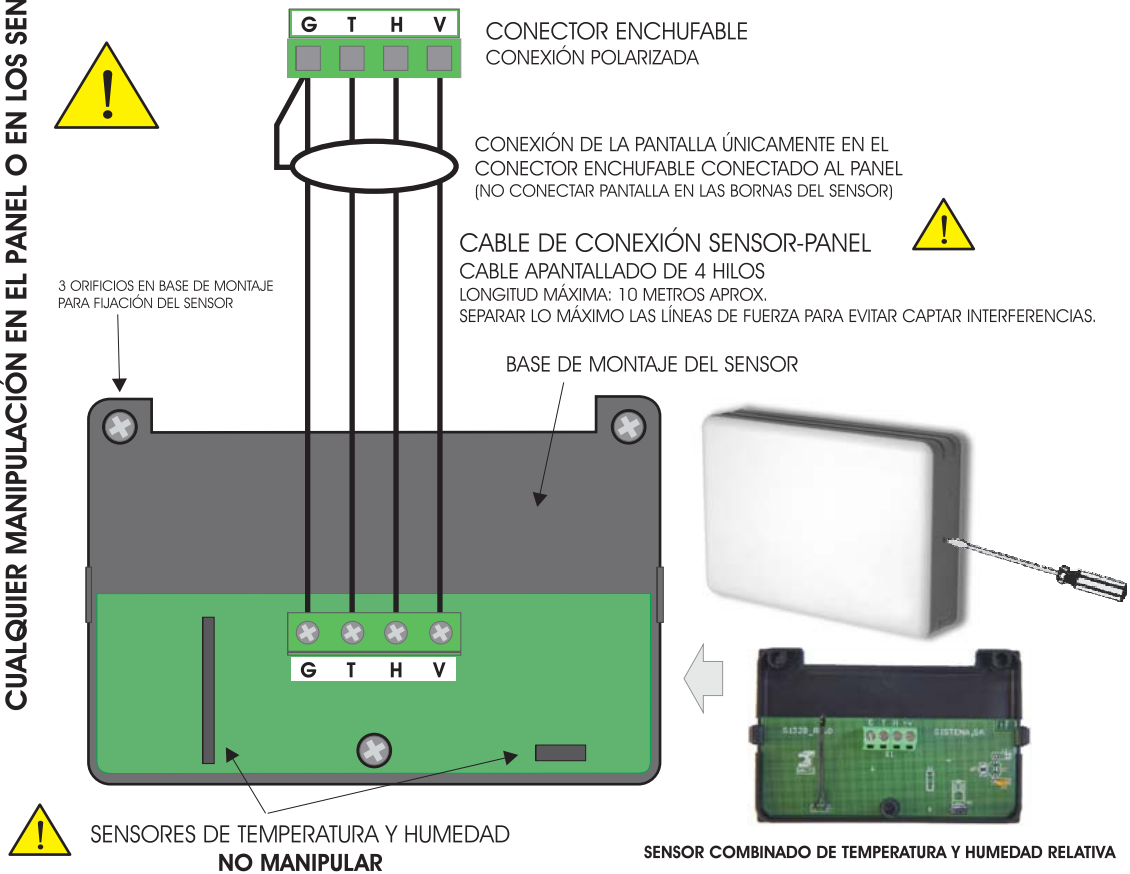


OPCIONAL





DESCONECTE LA ALIMENTACIÓN ELÉCTRICA ANTES DE REALIZAR CUALQUIER MANIPULACIÓN EN EL PANEL O EN LOS SENSORES



INSTALACIÓN DEL SENSOR

1. RETIRE LA TAPA FRONTAL DEL SENSOR INTRODUCIENDO UN DESTORNILLADOR POR UNO DE LOS ORIFICIOS LATERALES DEL MISMO TIRANDO DE LA TAPA HACIA ARRIBA.
2. SÍTUE LA BASE DE MONTAJE EN EL LUGAR DONDE SE FIJARÁ EL SENSOR Y MARQUE LOS ORIFICIOS DE TALADRO. FIJE LA BASE DE MONTAJE.
3. UNA VEZ FIJADA LA BASE DE MONTAJE, REALICE LAS CONEXIONES ELÉCTRICAS CON EL PANEL SIGUIENDO EL ESQUEMA DE CONEXIONADO ADJUNTO.
4. FINALIZADAS LAS CONEXIONES, COLOQUE LA TAPA EN EL FRONTAL DEL SENSOR. ANTES DE EMPUJARLA, ASEGÚRESE QUE TODOS LOS ELEMENTOS ESTÁN ALINEADOS, LA TAPA DEBE ENTRAR CON SUAVIDAD.